

ISLAND WOCHEN

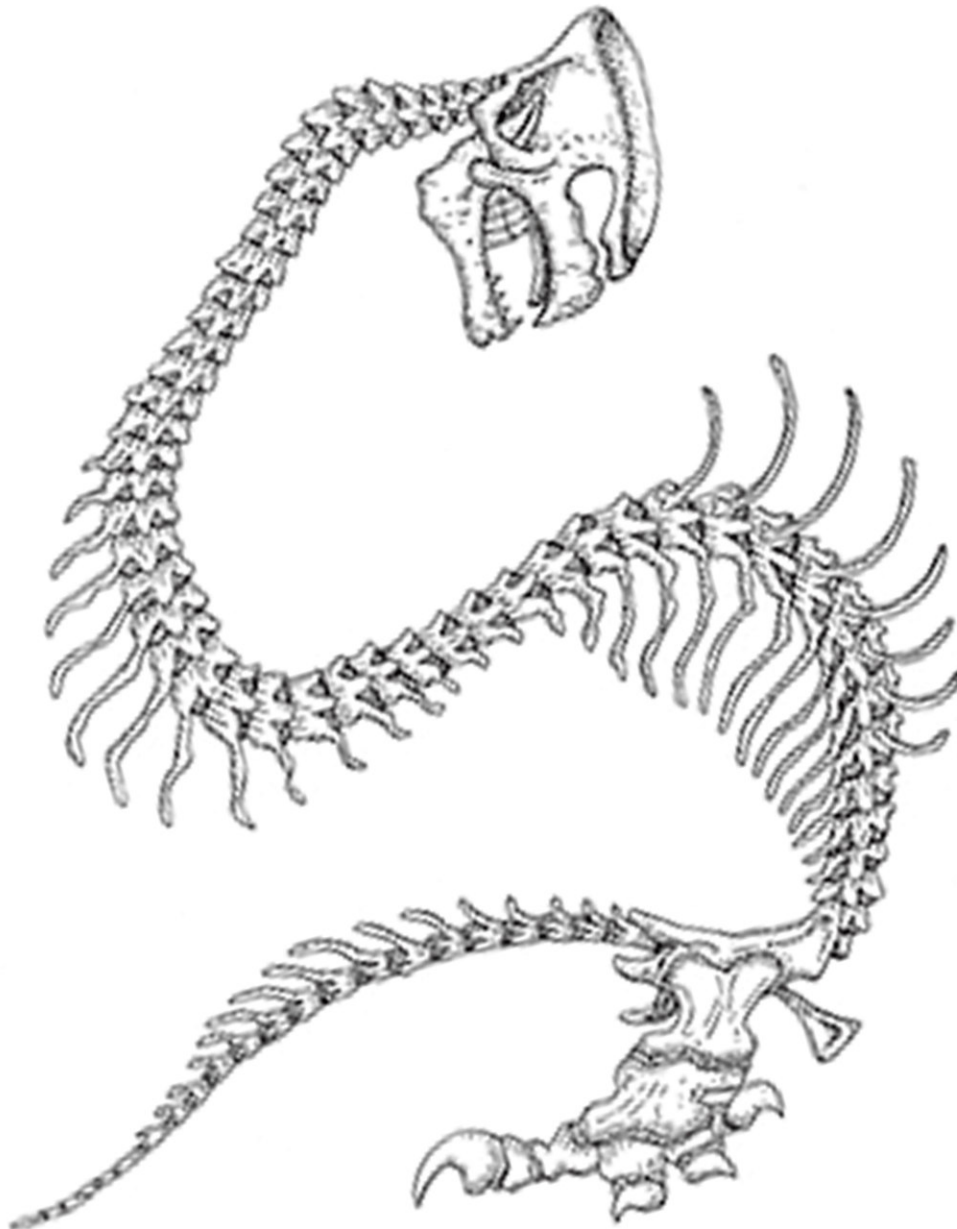


in Barmstedt

# 'Anatomy of Letters'

Zeichnungen von Sigríður Rún

12. 7. bis 11. 8. 2019



Kommunale Halle | Rathaus Barmstedt

GALERIE•ATELIER III  
Schlossinsel Rantza  
25355 Barmstedt

geöffnet: Dienstag bis Donnerstag 14 bis 18 Uhr  
Samstag und Sonntag 12 bis 18 Uhr, Führungen nach Vereinbarung

04123-3026  
[www.galerie-atelier-barmstedt.de](http://www.galerie-atelier-barmstedt.de)