



► **Kultur & Szene**, Seite 8  
**Ausstellungseröffnung  
 & Veranstaltungsvielfalt**

## & Szene

**UETERESENER NACHRICHTEN**  
 FREITAG, 15. NOVEMBER 2013

# „Berlin Visionary II“

**ERÖFFNUNG GALERIE III** Zwei Berliner Künstler stellen aus

Von **Friederike Mackeprang-Meyer**

Barmstedt. Zu der besonderen Themasausstellung „Berlin Visionary II“ wird am Sonntag, 16. November, herzlich auf die Rantzauer Schlossinsel eingeladen. In Anwesenheit der beiden Berliner Maler Leo Plaw und Micha Krebs, wird der Barmstedter Kulturausschussvorsitzende Patrick Laas um 15 Uhr Grußworte entrichten und die Galeristin Karin Weißenbacher sprechen.

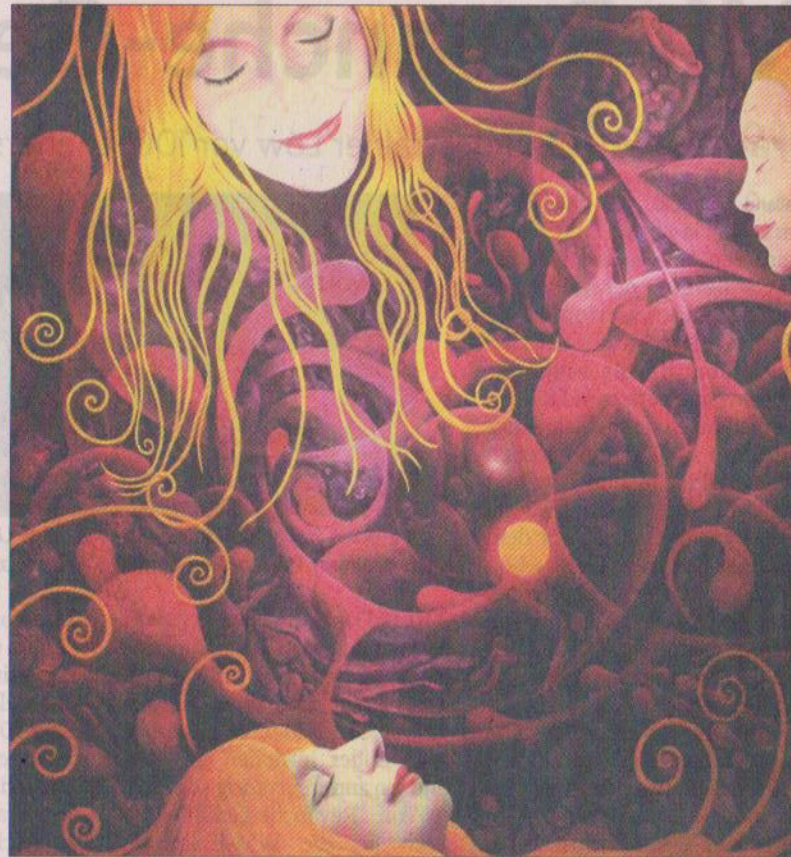
Bereits 2009 gaben die beiden international bekannten Künstler mit „Berlin Visionary“ einen ersten Einblick ihrer Arbeiten in der Galerie III. Nun erwartet den Kunstfreund eine Bilderschau, die durch die Umsetzung visionärer Ideen mit surrealem Aus-

druck interessant und sehenswert ist.

Micha Krebs (50) lebt seit vielen Jahren als freischaffender Künstler in Berlin und betreibt dort seit 1991 die „Colory Galerie“ in Friedenau. Nach Ausstellungen in Deutschland, den USA und China ist Micha Krebs mit großformatigen Wandmalereien beschäftigt. Er ist in der Berliner Schwarzlicht und Lichtkünstlergruppe aktiv, erschafft Phantasiewelten und Kreaturen „so farbintensiv wie möglich“. Krebs arbeitet vorwiegend mit Acryl auf Leinwand und Holz in einer Maltechnik, die er in jahrelanger Praxis perfektionierte.

Der gebürtige Australier Leo Plaw unterhält in Berlin und Wien (Österreich) Ateliers. Seine Arbeiten werden

zum „Imaginären Realismus“ gezählt. Er stellte in aller Welt aus und veröffentlichte Publikationen in Bild und Textform. Leo Plaws Bilddynamik mit ihren feinen Farbverläufen führt zu inneren Welten, die unter der Oberfläche liegende, verborgene Landschaften vermuten lassen. Der Betrachter wird Zeuge, so scheint es, von „kosmischen Ereignissen“. Die Klangperformance mit Doppelhalbgitarre und Elektronik kommt von Friedemann Stampa. Geöffnet: Di.-Do. 14-18 Uhr Sa. und So. 12-18 Uhr.



Der Künstler Micha Krebs nannte sein großformatiges Bild „Seligkeit“.